

ŘEZANÁ SPÁRA M 1:2

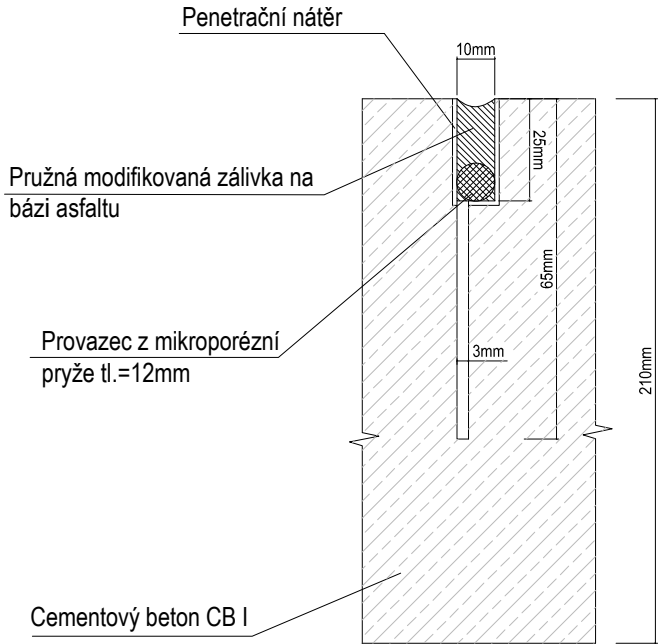


FOTO KLUZNÝCH TRNŮ

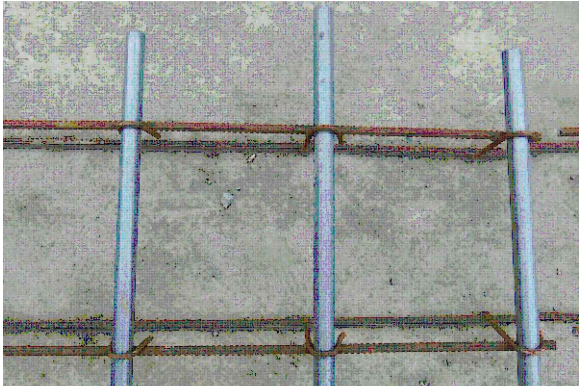
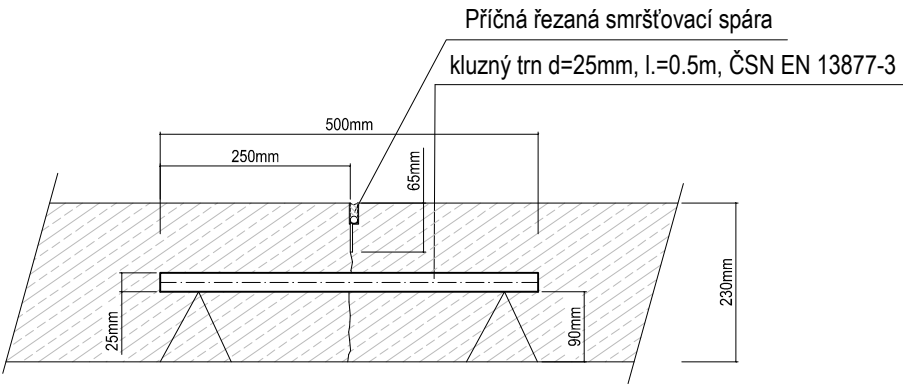


FOTO POKLÁDKY KLUZNÝCH TRNŮ

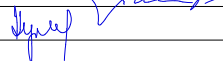


KLIZNÝ TRN M 1:10



AUTORIZACE:

ZMĚNA 10/2025

ZODP. PROJEKTANT: ING. VLASTIMIL ŠMIŘÁK		<div><div><div>A</div><div>tris</div><div>s.r.o.</div></div><div>Občanská 1116/18 710 00 Ostrava - Slezská Ostrava</div></div>	
VYPRACOVAL: ING. LADISLAV ZAHRADNÍČEK			
KONTROLOVAL: BARBORA KYŠKOVÁ			
PROJEKTANT OBJEKTU: D.1.1. ARCHITEKTONICKO STAVEBNÍ ŘEŠENÍ			
INVESTOR: MĚSTO BOHUMÍN, MASARYKOVA 158, NOVÝ BOHUMÍN, 735 81, BOHUMÍN		MÍSTO STAVBY: BOHUMÍN	
NÁZEV AKCE: BOHUMÍN MĚSTSKÁ NEMOCNICE PAVILON LDN, PŘÍJEZDOVÁ KOMUNIKACE A PARKOVIŠTĚ		KATASTRÁLNÍ ÚZEMÍ: STARÝ BOHUMÍN	
STAVEBNÍ OBJEKT: SO 02 - ZPEVNĚNÉ PLOCHY A PARKOVIŠTĚ		PARCELNÍ ČÍSLO: VIZ. B. SOUHRNNÁ TECHNICKÁ ZPRÁVA	
JMÉNO VÝKRESU: DETAIL DILATAČNÍ SPÁRY		ČÁST: STAVEBNÍ	FORMÁT: 420/297
		DATUM: LEDEN 2022	STUPEŇ: DPS
		ARCHIVNÍ ČÍSLO:	
		MĚŘÍTKO: 1:100,1:2 ,1:10	ČÍSLO VÝKRESU: D.1.1.b.9